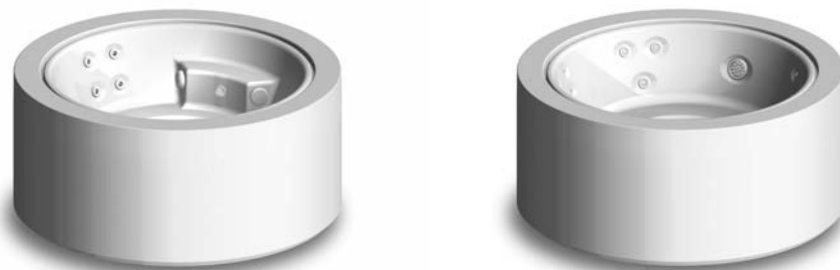


MINIPOOL FREE STANDING



Caratteristiche del prodotto:

Vasca in metacrilato con bordo sfioratore realizzata in un unico guscio rinforzato con fibra di vetro, telaio di supporto in acciaio poggiato su piedini regolabili, copertura del canale di sfioro con pannello in vetroresina/gelcoat. Rivestimento esterno con pannelli in vetroresina/gelcoat. Riscaldamento dell'acqua a scelta con scambiatore di calore acqua-acqua oppure elettrico

Equipaggiamenti di serie / Dati tecnici:

N° 2 circuiti idromassaggio indipendenti, ognuno comandato da una pompa / N° 5 postazioni idromassaggio equipaggiate con diverse tipologie di getti / N° 1 circuito di ricircolo acqua / N° 1 filtro a cartuccia / N° 1 faro a led RGB / N° massimo di persone 5 / Capacità 1200 litri / Peso operativo 1975 kg
Alimentazione: 230-400 Volt – 50-60 Hz

Product characteristics:

Methacrylate tub with skimming lip, consisting of a one-piece fiberglass-reinforced shell with steel support frame and adjustable feet. The outlet channel from the skimming lip is covered with fiberglass/gelcoat panel. External panelling in fiberglass/gelcoat. Water heating by heat-exchange or electrical heating system

Standard equipment / Technical data:

N° 2 independent hydromassage circuits, each with its own pump / N° 5 hydromassage seats, each equipped with various jet nozzles / N° 1 water circulation circuit with programmable pump / N° 1 cartridge filter / N° 1 RGB LED spot lamp / Maximum number of people 5 / Capacity 1200 litres / Effective weight 1975 kg
Power Supply: 230-400 Volt – 50-60 Hz

Minipool di colore bianco, completa di riscaldamento a scambiatore
Minipool in white colour, complete with heating system by heat-exchanger

9	S2T	BI	RS	BI			
---	-----	----	----	----	--	--	--

Minipool di colore bianco, completa di riscaldamento elettrico con predisposizione per riscaldamento a scambiatore
Minipool in white colour, complete with electrical heating system and pre-arrangement for heat-exchanger

9	S2T	BI	RE	BI			
---	-----	----	----	----	--	--	--

Maggiorazione per ozonizzatore
Extra charge for n.1 ozonator

						O	
--	--	--	--	--	--	---	--

Maggiorazione per telecomando
Extra charge for remote controller

						-	T
--	--	--	--	--	--	---	---

Maggiorazione per impianto audio bluetooth
Extra charge for audio system bluetooth

						-	-	R
--	--	--	--	--	--	---	---	---

Optional:

Copertura termica; Copertura leggera; Gradino in okumè.
Caratteristiche e prezzi sono disponibili a pag. 90

Optional:

Thermo insulation cover; Light cover; Okumè step.
Features and prices available on page 90

MINIPOOL INCASSO_BUILT-IN



Caratteristiche del prodotto:

Vasca in metacrilato con bordo sfioratore realizzata in un unico guscio rinforzato con fibra di vetro, telaio di supporto in acciaio poggiato su piedini regolabili, copertura del canale di sfioro con pannello in vetroresina/gelcoat.
Riscaldamento dell'acqua a scelta con scambiatore di calore acqua-acqua oppure elettrico.

Equipaggiamento di serie / Dati tecnici:

N° 2 circuiti idromassaggio indipendenti, ognuno comandato da una pompa / N° 5 postazioni idromassaggio equipaggiate con diverse tipologie di getti /
N° 1 circuito di ricircolo acqua / N° 1 filtro a cartuccia / N° 1 faro a led RGB /
N° massimo di persone 5 / Capacità 1200 litri / Peso operativo 1935 kg
Alimentazione: 230-400 Volt – 50-60 Hz

Product characteristics / Technical data:

Methacrylate tub with skimming lip, consisting of a one-piece fiberglass-reinforced shell with steel support frame and adjustable feet.
The outlet channel from the skimming lip is covered with fiberglass/gelcoat panel. Water heating by heat-exchange or electrical heating system.

Standard equipment:

N° 2 independent hydromassage circuits, each with its own pump / N° 5 hydromassage seats, each equipped with various jet nozzles /
N° 1 water circulation circuit with programmable pump / N° 1 Cartridge filter / N° 1 RGB LED spot lamp /
Maximum number of people 5 / Capacity 1200 litres / Effective weight 1935 kg
Power Supply: 230-400 Volt – 50-60 Hz

Minipool di colore bianco, completa di riscaldamento a scambiatore
Minipool in white colour, complete with heating system by heat-exchanger

9	S2A	BI	RS	BI			
---	-----	----	----	----	--	--	--

Minipool di colore bianco, completa di riscaldamento elettrico con predisposizione per riscaldamento a scambiatore
Minipool in white colour, complete with electrical heating system and pre-arrangement for heat-exchanger

9	S2A	BI	RE	BI			
---	-----	----	----	----	--	--	--

Maggiorazione per ozonizzatore
Extra charge for n.1 ozonator

					O		
--	--	--	--	--	---	--	--

Maggiorazione per telecomando
Extra charge for remote controller

					-	T	
--	--	--	--	--	---	---	--

Maggiorazione per impianto audio bluetooth
Extra charge for audio system bluetooth

					-	-	R
--	--	--	--	--	---	---	---

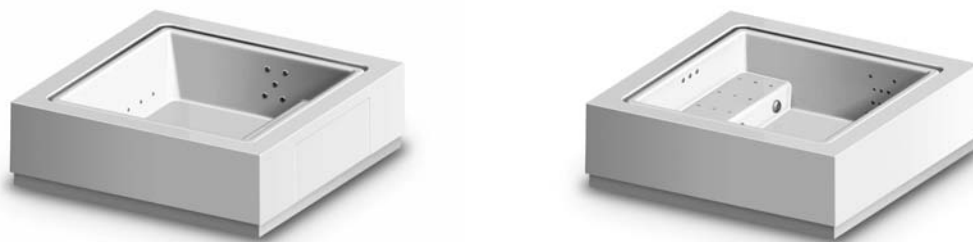
Optional:

Copertura termica;
Caratteristiche e prezzi sono disponibili a pag. 90

Optional:

Thermo insulation cover;
Features and prices available on page 90

QUADRAT STANDARD FREE STANDING



Caratteristiche del prodotto:

Vasca con bordo sfioratore realizzata in vetroresina/gelcoat speciale, anti osmosi. Telaio di supporto in acciaio zincato poggiato su 8 piedini regolabili. Zoccolo estetico con funzione di vasca di sicurezza. Ugelli in acciaio inox. Riscaldamento dell'acqua a scelta con scambiatore di calore acqua-acqua oppure elettrico

Equipaggiamenti di serie / Dati tecnici:

N° 1 seduta blower con 15 ugelli / N° 2 postazioni idromassaggio dorsali / N° 1 idromassaggio lineare "gamba" /
 N° 1 circuito di ricircolo acqua con filtro a cartuccia / N° 1 faretto a led RGB /
 N° massimo di persone 4 / Capacità 1060 litri / Peso operativo 1620 kg
 Alimentazione: 230-400 Volt – 50-60 Hz

Product characteristics:

Tub with skimming lip, built with a special fiberglass/gelcoat anti-osmosis. Steel support frame resting on 8 adjustable feet. Aesthetic skirting with function of safety tank. Inox nozzles. Water heating by heat-exchange system or electrical heating system

Standard equipment / Technical data:

*N° 1 blower position with 15 jets / N° 2 dorsal whirlpool systems / N° 1 leg linear whirlpool system
 N° 1 water circulation circuit with cartridge filter / N° 1 RGB LED spot lamp /
 Maximum number of people 4 / Capacity 1060 litres / Effective weight 1620 kg
 Power supply: 230-400 Volt – 50-60 Hz*

Vasca di colore bianco, completa di riscaldamento a scambiatore
Tub in white colour, complete with heating system by heat-exchanger

9	S4T	BI	RS				
---	-----	----	----	--	--	--	--

Vasca di colore bianco, completa di riscaldamento elettrico con predisposizione per riscaldamento a scambiatore
Tub in white color, complete with electrical heating system and pre-arrangement for heat-exchanger

9	S4T	BI	RE				
---	-----	----	----	--	--	--	--

Vasca di colore Warm Grey completa di riscaldamento a scambiatore
Tub in Warm Grey colour, complete with heating system by heat-exchanger

9	S4T	WG	RS				
---	-----	----	----	--	--	--	--

Vasca di colore Warm Grey, completa di riscaldamento elettrico con predisposizione per riscaldamento a scambiatore
Tub in Warm Grey colour, complete with electrical heating system and pre-arrangement for heat-exchanger

9	S4T	WG	RE				
---	-----	----	----	--	--	--	--

Maggiorazione per n.1 Ozonizzatore
Extra charge for n.1 Ozonator

				O			
--	--	--	--	---	--	--	--

Maggiorazione per telecomando
Extra charge for remote controller

				-	T		
--	--	--	--	---	---	--	--

Maggiorazione per impianto audio bluetooth
Extra charge for audio system bluetooth

				-	-	R	
--	--	--	--	---	---	---	--

Maggiorazione per idromassaggio con sistema Milk
Extra charge for Milk whirlpool system

				-	-	-	M
--	--	--	--	---	---	---	---

Optional:

Copertura termica; Copertura leggera.
 Caratteristiche e prezzi sono disponibili a pag. 90

Optional:

*Thermo insulation cover; Light cover.
 Features and prices available on page 90*

QUADRAT STANDARD INCASSO_BUILT-IN



Caratteristiche del prodotto:

Vasca con bordo sfioratore realizzata in vetroresina/gelcoat speciale, anti osmosi. Telaio di supporto in acciaio zincato poggiato su 8 piedini regolabili. Ugelli in acciaio inox.

Riscaldamento dell'acqua a scelta con scambiatore di calore acqua-acqua oppure elettrico

Equipaggiamenti di serie / Dati tecnici:

N° 1 seduta blower con 15 ugelli / N° 2 postazioni idromassaggio dorsali / N° 1 idromassaggio lineare "gamba" /

N° 1 circuito di ricircolo acqua con filtro a cartuccia / N° 1 faretto a led RGB /

N° massimo di persone 4 / Capacità 1060 litri / Peso operativo 1580 kg

Alimentazione: 230-400 Volt – 50-60 Hz

Product characteristics:

Tub with skimming lip, built with a special fiberglass/gelcoat anti-osmosis. Steel support frame resting on 8 adjustable feet. Inox nozzles.

Water heating by heat-exchange system or electrical heating system

Standard equipment / Technical data:

N° 1 blower position with 15 jets / N° 2 dorsal whirlpool systems / N° 1 leg linear whirlpool system /

N° 1 water circulation circuit with cartridge filter / N° 1 RGB LED spot lamp /

Maximum number of people 4 / Capacity 1060 litres / Effective weight 1580 kg

Power supply: 230-400 Volt – 50-60 Hz

Vasca di colore bianco, completa di riscaldamento a scambiatore
Tub in white colour, complete with heating system by heat-exchanger

9	S4A	BI	RS						
---	-----	----	----	--	--	--	--	--	--

Vasca di colore bianco, completa di riscaldamento elettrico con predisposizione per riscaldamento a scambiatore
Tub in white color, complete with electrical heating system and pre-arrangement for heat-exchanger

9	S4A	BI	RE						
---	-----	----	----	--	--	--	--	--	--

Vasca di colore Warm Grey completa di riscaldamento a scambiatore
Tub in Warm Grey colour, complete with heating system by heat-exchanger

9	S4A	WG	RS						
---	-----	----	----	--	--	--	--	--	--

Vasca di colore Warm Grey, completa di riscaldamento elettrico con predisposizione per riscaldamento a scambiatore
Tub in Warm Grey colour, complete with electrical heating system and pre-arrangement for heat-exchanger

9	S4A	WG	RE						
---	-----	----	----	--	--	--	--	--	--

Maggiorazione per n.1 Ozonizzatore
Extra charge for n.1 Ozonator

					O				
--	--	--	--	--	---	--	--	--	--

Maggiorazione per telecomando
Extra charge for remote controller

					-	T			
--	--	--	--	--	---	---	--	--	--

Maggiorazione per impianto audio bluetooth
Extra charge for audio system bluetooth

					-	-	R		
--	--	--	--	--	---	---	---	--	--

Maggiorazione per idromassaggio con sistema Milk
Extra charge for Milk whirlpool system

					-	-	-	M	
--	--	--	--	--	---	---	---	---	--

Optional:

Copertura termica.

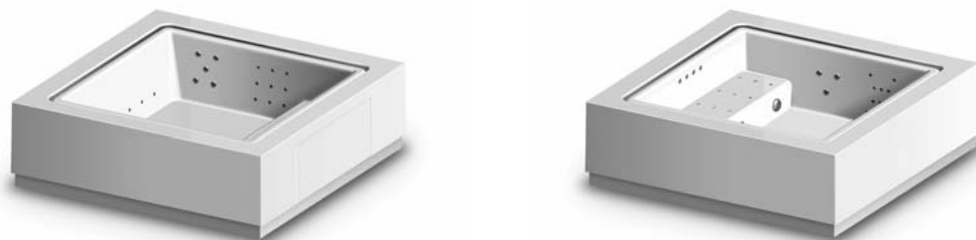
Caratteristiche e prezzi sono disponibili a pag. 90

Optional:

Thermo insulation cover.

Features and prices available on page 90

QUADRAT FULL OPTIONAL FREE STANDING



Caratteristiche del prodotto:

Vasca con bordo sfioratore realizzata in vetroresina/gelcoat speciale, anti osmosi. Telaio di supporto in acciaio zincato poggiato su 8 piedini regolabili. Zoccolo estetico con funzione di vasca di sicurezza. Ugelli in acciaio inox. Riscaldamento dell'acqua a scelta con scambiatore di calore acqua-acqua oppure elettrico

Equipaggiamenti di serie / Dati tecnici:

N° 1 seduta blower con 15 ugelli / N° 4 postazioni idromassaggio dorsali / N° 1 idromassaggio lineare "gamba" /
 N° 1 circuito di ricircolo acqua con filtro a cartuccia / N° 1 faretto a led RGB /
 N° massimo di persone 4 / Capacità 1060 litri / Peso operativo 1620 kg
 Alimentazione: 230-400 Volt – 50-60 Hz

Product characteristics:

Tub with skimming lip, built with a special fiberglass/gelcoat anti-osmosis. Steel support frame resting on 8 adjustable feet. Aesthetic skirting with function of safety tank. Inox nozzles. Water heating by heat-exchange system or electrical heating system.

Standard equipment / Technical data:

*N° 1 blower position with 15 jets / N° 4 dorsal whirlpool systems / N° 1 leg linear whirlpool system /
 N° 1 water circulation circuit with cartridge filter / N° 1 RGB LED spot lamp /
 Maximum number of people 4 / Capacity 1060 litres / Effective weight 1620 kg
 Power supply: 230-400 Volt – 50-60 Hz*

Vasca di colore bianco, completa di riscaldamento a scambiatore
Tub in white colour, complete with heating system by heat-exchanger

9	S5T	BI	RS			
---	-----	----	----	--	--	--

Vasca di colore bianco, completa di riscaldamento elettrico con predisposizione per riscaldamento a scambiatore
Tub in white color, complete with electrical heating system and pre-arrangement for heat-exchanger

9	S5T	BI	RE			
---	-----	----	----	--	--	--

Vasca di colore Warm Grey completa di riscaldamento a scambiatore
Tub in Warm Grey colour, complete with heating system by heat-exchanger

9	S5T	WG	RS			
---	-----	----	----	--	--	--

Vasca di colore Warm Grey, completa di riscaldamento elettrico con predisposizione per riscaldamento a scambiatore
Tub in Warm Grey colour, complete with electrical heating system and pre-arrangement for heat-exchanger

9	S5T	WG	RE			
---	-----	----	----	--	--	--

Maggiorazione per n.1 Ozonizzatore
Extra charge for n.1 Ozonator

				O		
--	--	--	--	---	--	--

Maggiorazione per telecomando
Extra charge for remote controller

				-	T	
--	--	--	--	---	---	--

Maggiorazione per impianto audio bluetooth
Extra charge for audio system bluetooth

				-	-	R
--	--	--	--	---	---	---

Optional:

Copertura termica; Copertura leggera.
 Caratteristiche e prezzi sono disponibili a pag. 90

Optional:

*Thermo insulation cover; Light cover.
 Features and prices available on page 90*

QUADRAT FULL OPTIONAL INCASSO_BUILT-IN



Caratteristiche del prodotto:

Vasca con bordo sfioratore realizzata in vetroresina/gelcoat speciale, anti osmosi. Telaio di supporto in acciaio zincato poggiato su 8 piedini regolabili. Ugelli in acciaio inox.

Riscaldamento dell'acqua a scelta con scambiatore di calore acqua-acqua oppure elettrico

Equipaggiamenti di serie / Dati tecnici:

N° 1 seduta blower con 15 ugelli / N° 4 postazioni idromassaggio dorsali / N° 1 idromassaggio lineare "gamba" /

N° 1 circuito di ricircolo acqua con filtro a cartuccia / N° 1 faretto a led RGB /

N° massimo di persone 4 / Capacità 1060 litri / Peso operativo 1580 kg

Alimentazione: 230-400 Volt – 50-60 Hz

Product characteristics:

Tub with skimming lip, built with a special fiberglass/gelcoat anti-osmosis. Steel support frame resting on 8 adjustable feet. Inox nozzles.

Water heating by heat-exchange system or electrical heating system

Standard equipment / Technical data:

N° 1 blower position with 15 jets / N° 4 dorsal whirlpool systems / N° 1 leg linear whirlpool system /

N° 1 water circulation circuit with cartridge filter / N° 1 RGB LED spot lamp /

Maximum number of people 4 / Capacity 1060 litres / Effective weight 1580 kg

Power supply: 230-400 Volt – 50-60 Hz

Vasca di colore bianco, completa di riscaldamento a scambiatore
Tub in white colour, complete with heating system by heat-exchanger

9	S5A	BI	RS			
---	-----	----	----	--	--	--

Vasca di colore bianco, completa di riscaldamento elettrico con predisposizione per riscaldamento a scambiatore
Tub in white color, complete with electrical heating system and pre-arrangement for heat-exchanger

9	S5A	BI	RE			
---	-----	----	----	--	--	--

Vasca di colore Warm Grey completa di riscaldamento a scambiatore
Tub in Warm Grey colour, complete with heating system by heat-exchanger

9	S5A	WG	RS			
---	-----	----	----	--	--	--

Vasca di colore Warm Grey, completa di riscaldamento elettrico con predisposizione per riscaldamento a scambiatore
Tub in Warm Grey colour, complete with electrical heating system and pre-arrangement for heat-exchanger

9	S5A	WG	RE			
---	-----	----	----	--	--	--

Maggiorazione per n.1 Ozonizzatore
Extra charge for n.1 Ozonator

					O	
--	--	--	--	--	---	--

Maggiorazione per telecomando
Extra charge for remote controller

					-	T
--	--	--	--	--	---	---

Maggiorazione per impianto audio bluetooth
Extra charge for audio system bluetooth

					-	-	R
--	--	--	--	--	---	---	---

Optional:

Copertura termica.

Caratteristiche e prezzi sono disponibili a pag. 90

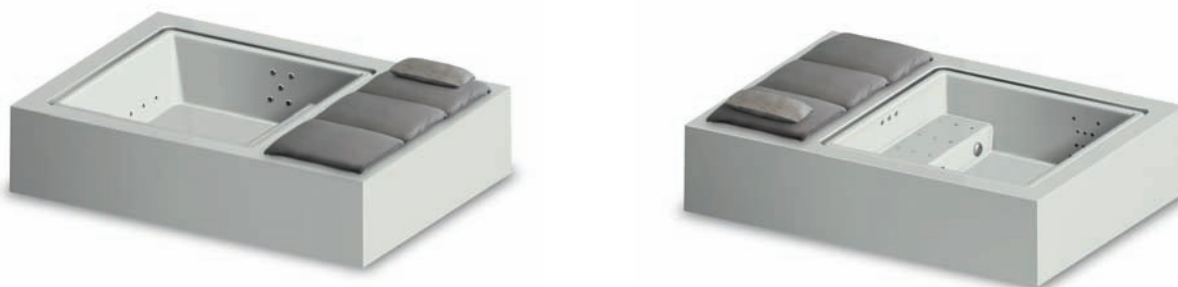
Optional:

Thermo insulation cover.

Features and prices available on page 90

QUADRAT RELAX STANDARD FREE STANDING

In consegna a partire da marzo 2019 Delivered from march 2019



Caratteristiche del prodotto:

Vasca con bordo sfioratore realizzata in vetroresina/gelcoat speciale, anti osmosi. Telaio di supporto in acciaio zincato poggiato su 8 piedini regolabili. Solarium con lettino imbottito. Ugelli in acciaio inox. Riscaldamento dell'acqua a scelta con scambiatore di calore acqua-acqua oppure elettrico

Equipaggiamenti di serie / Dati tecnici:

N° 1 seduta blower con 15 ugelli / N° 2 postazioni idromassaggio dorsali / N° 1 idromassaggio lineare "gamba" / N° 1 circuito di ricircolo acqua con filtro a cartuccia / N° 1 faretto a led RGB / N° massimo di persone 4 / Capacità 1060 litri / Peso operativo 1680 kg
Alimentazione: 230-400 Volt – 50-60 Hz

Product characteristics:

Tub with skimming lip, built with a special fiberglass/gelcoat anti-osmosis, equipped with lateral padded sunbed. Steel support frame resting on 8 adjustable feet. Inox nozzles. Water heating by heat-exchange system or electrical heating system

Standard equipment / Technical data:

N° 1 blower position with 15 jets / N° 2 dorsal whirlpool systems / N° 1 leg linear whirlpool system
N° 1 water circulation circuit with cartridge filter / N° 1 RGB LED spot lamp / Maximum number of people 4 / Capacity 1060 litres / Effective weight 1680 kg
Power supply: 230-400 Volt – 50-60 Hz

Vasca di colore Warm Grey, completa di riscaldamento a scambiatore
Tub in Warm Grey colour, complete with heating system by heat-exchanger

9	S7T	WG	RS				
---	-----	----	----	--	--	--	--

Vasca di colore Warm Grey, completa di riscaldamento elettrico con predisposizione per riscaldamento a scambiatore
Tub in Warm Grey color, complete with electrical heating system and pre-arrangement for heat-exchanger

9	S7T	WG	RE				
---	-----	----	----	--	--	--	--

Maggiorazione per n.1 Ozonizzatore
Extra charge for n.1 Ozonator

					O		
--	--	--	--	--	---	--	--

Maggiorazione per telecomando
Extra charge for remote controller

					-	T	
--	--	--	--	--	---	---	--

Maggiorazione per impianto audio bluetooth
Extra charge for audio system bluetooth

					-	-	R
--	--	--	--	--	---	---	---

Maggiorazione per idromassaggio con sistema Milk
Extra charge for Milk whirlpool system

					-	-	-	M
--	--	--	--	--	---	---	---	---

Optional:

Coperture disponibili da marzo 2019.

Optional:

Covers available from march 2019.

QUADRAT RELAX FULL OPTIONAL FREE STANDING

In consegna a partire da marzo 2019 Delivered from march 2019



Caratteristiche del prodotto:

Vasca con bordo sfioratore realizzata in vetroresina/gelcoat speciale, anti osmosi. Telaio di supporto in acciaio zincato poggiato su 8 piedini regolabili. Solarium con lettino imbottito. Ugelli in acciaio inox.

Riscaldamento dell'acqua a scelta con scambiatore di calore acqua-acqua oppure elettrico

Equipaggiamenti di serie / Dati tecnici:

N° 1 seduta blower con 15 ugelli / N° 4 postazioni idromassaggio dorsali / N° 1 idromassaggio lineare "gamba" /

N° 1 circuito di ricircolo acqua con filtro a cartuccia / N° 1 faretto a led RGB /

N° massimo di persone 4 / Capacità 1060 litri / Peso operativo 1680 kg

Alimentazione: 230-400 Volt – 50-60 Hz

Product characteristics:

Tub with skimming lip, built with a special fiberglass/gelcoat anti-osmosis, equipped with lateral padded sunbed.

Steel support frame resting on 8 adjustable feet. Inox nozzles.

Water heating by heat-exchange system or electrical heating system.

Standard equipment / Technical data:

N° 1 blower position with 15 jets / N° 4 dorsal whirlpool systems / N° 1 leg linear whirlpool system /

N° 1 water circulation circuit with cartridge filter / N° 1 RGB LED spot lamp /

Maximum number of people 4 / Capacity 1060 litres / Effective weight 1680 kg

Power supply: 230-400 Volt – 50-60 Hz

Vasca di colore Warm Grey, completa di riscaldamento a scambiatore
Tub in Warm Grey colour, complete with heating system by heat-exchanger

9	S8T	WG	RS			
---	-----	----	----	--	--	--

Vasca di colore Warm Grey, completa di riscaldamento elettrico con predisposizione per riscaldamento a scambiatore
Tub in Warm Grey color, complete with electrical heating system and pre-arrangement for heat-exchanger

9	S8T	WG	RE			
---	-----	----	----	--	--	--

Maggiorazione per n.1 Ozonizzatore
Extra charge for n.1 Ozonator

				O		
--	--	--	--	---	--	--

Maggiorazione per telecomando
Extra charge for remote controller

				-	T	
--	--	--	--	---	---	--

Maggiorazione per impianto audio bluetooth
Extra charge for audio system bluetooth

				-	-	R
--	--	--	--	---	---	---

Optional:

Coperture disponibili da marzo 2019.

Optional:

Covers available from march 2019.

POOL FARAWAY PIASTRE *WITH PLATES*



Caratteristiche del prodotto:

Vasca con bordo sfioratore realizzata con strati sovrapposti di resine poliestere e vinilestere e finitura in gelcoat, telaio di supporto in acciaio inossidabile poggiato su piedini regolabili e copertura del canale di sfioro mediante sistema di piastre in acciaio inox da rivestire con finitura personalizzabile.

Equipaggiamenti disponibili di serie / Dati tecnici:

N° 2 postazioni relax con 16 ugelli blower per massaggio ad aria /

N° 4 postazioni idromassaggio equipaggiate con 5 bocchette ciascuna con diversi tipi di getti / N° 4 fari a led RGB per illuminazione acqua /

Comando sistemi con sensore ad infrarossi / Sistema di filtraggio completo di vasca di compenso, pompa di ricircolo e quadro di comando /

Sistema di riscaldamento dell'acqua a scelta con scambiatore di calore acqua-acqua oppure elettrico / Kit per analisi e trattamento chimico dell'acqua /

N° massimo di persone 6 / Capacità 2700 litri / Peso operativo 3530 kg

Prezzo disponibile su richiesta

Product characteristics:

Pool with spillway edge, made of superimposed layers of polyester and vinyl ester resins with a gelcoat finish, stainless steel frame resting on adjustable feet, and spill channel covered with a system of stainless steel plates with custom finishing as desired.

Standard equipment / Technical data:

N° 2 relax position equipped with 16 blower jets for air massage system /

N° 4 positions for whirlpool system with 5 micro whirlpool jets each / N° 4 RGB led light for water lighting /

Control systems by means of infrared sensors / Filtration system complete with skimmer, pump and control panel /

Water heating available by heat-exchange system or electrical system / Kit for chemical analysis and treatment of water /

Maximum number of people 6 / Capacity 2700 litres / Effective weight 3530 kg

The price is available upon request

Optional:

Copertura termica; Copertura leggera.

Caratteristiche e prezzi sono disponibili a pag. 90

Optional:

Thermo insulation cover; Light cover.

Features and prices available on page 90

COLONNA DOCCIA_SHOWER COLUMN



Caratteristiche del prodotto:

Colonna doccia free standing in acciaio inox per esterni. Collegamenti acqua e fissaggio a pavimento con parte incasso.
Soffione a pioggia da 300 mm, con sistema anticalcare. Rubinetto miscelatore con joystick, cartuccia da 35 mm.
Tubo lavapiedi in elastomero azionabile tramite deviatore.

Product characteristics:

Free standing shower column in stainless steel specific for outdoor use. Water connection and fixing system on the floor with built-in part.
Rain shower head diameter 300 mm, with anti-limestone system. Single lever joystick mixer, with 35 mm cartridge.
Elastomer footwasher hose operated by diverter.

Colonna doccia - Parte esterna
Shower column – external part

ZP8087.C3

Colonna doccia - Parte incasso
Shower column – built-in part

R99797

Optional:

Copertura; Piatto doccia in cedro rosso canadese
Caratteristiche e prezzi sono disponibili a pag. 90

Optional:

Shower column cover; Shower footboard in canadian red cedar
Features and prices available on page 90

WAZEBO SINGOLO_SINGLE UNIT



Caratteristiche del prodotto:

Box doccia da outdoor con struttura aperta realizzata in metallo tubolare di colore bianco, completato da una pedana a doghe in WPC.
Soffione a pioggia in acciaio inox Ø 400 mm di colore bianco. Miscelatore monocomando con Joystick, cartuccia da 35 mm.
Tubo lavapiedi in elastomero azionabile tramite deviatore.
Una mensola di appoggio di colore bianco.
Piedini regolabili e fissaggio a terra.

Product characteristics:

*Outdoor shower cabin with open frame made of white tubular metal, footboard in WPC.
Stainless steel rainshowerhead, Ø 400 mm, white colour. Single lever Joystick mixer with 35 mm cartridge.
Elastomer footwasher hose operated by diverter.
One shelf, white colour.
Adjustable feet, floor mounted fixing.*

Wazebo singolo di colore bianco
Wazebo single unit color white

9	WA1	BI
---	-----	----

WAZEBO DOPPIO_DOUBLE UNIT



Caratteristiche del prodotto:

Box doccia doppio da outdoor con struttura aperta realizzata in metallo tubolare di colore bianco, completato da due pedane a doghe in WPC.
Due soffioni a pioggia in acciaio inox Ø 400 mm di colore bianco. Due miscelatori monocomando con Joystick, cartuccia da 35 mm.
Due tubi lavapiedi in elastomero azionabili tramite deviatore.
Due mensole di appoggio di colore bianco.
Piedini regolabili e fissaggio a terra.

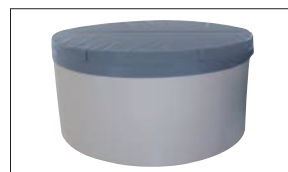
Product characteristics:

*Outdoor shower cabin with open frame made of white tubular metal, two footboards in WPC.
Two stainless steel rainshowerheads, Ø 400 mm, white colour. Two single lever Joystick mixers with 35 mm cartridge.
Two elastomer footwasher hoses operated by diverter.
Two shelves, white colour.
Adjustable feet, floor mounted fixing.*

Wazebo doppio di colore bianco
Wazebo double unit color white

9	WA2	BI
---	-----	----

OPTIONAL



Copertura termica
per Minipool free standing e Minipool incasso

RK5254

*Thermo insulation cover
for free standing and built-in Minipool*



Copertura leggera
per Minipool free standing

RK5118

*Light cover
for free standing Minipool*



Copertura termica
per Quadrat free standing

RK5135

*Thermo insulation cover
for free standing Quadrat*



Copertura termica
per Quadrat incasso

RK5147

*Thermo insulation cover
for built-in Quadrat*



Copertura leggera
per Quadrat free standing

RK5148

*Light cover for
free standing Quadrat*



Copertura termica
per Pool Faraway sagomata come lo specchio d'acqua
356 x 176 x h 0,5 cm

RK5116

*Tailored thermo insulation cover
for Pool Faraway
356 x 176 x h 0,5 cm*



Copertura leggera
per Pool Faraway
585 x 405 cm

RK5115

*Light cover
for Pool Faraway
585 x 405 cm*



Copertura
per colonna doccia ZP8087.C3

R98060

*Cover
for shower column ZP8087.C3*



Gradino in legno okumè
per Minipool free standing

5GDOK

*Step in okumè wood
for free standing Minipool*



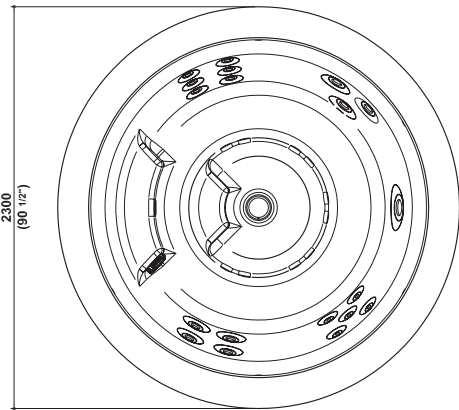
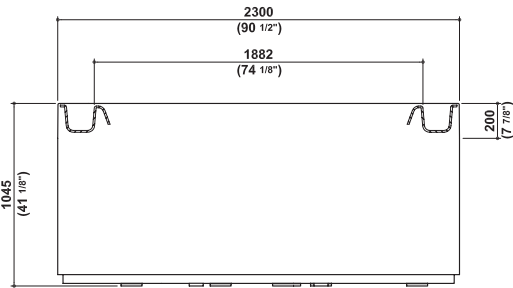
Piatto doccia in cedro rosso canadese
per colonna doccia
95 x 95 cm

5P1CE

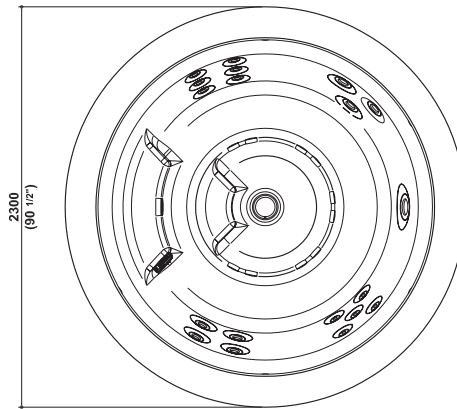
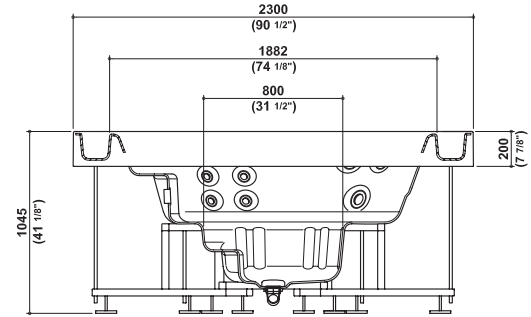
*Shower footboard in canadian red cedar
95 x 95 cm*

DISEGNI *TECHNICAL DRAWINGS*

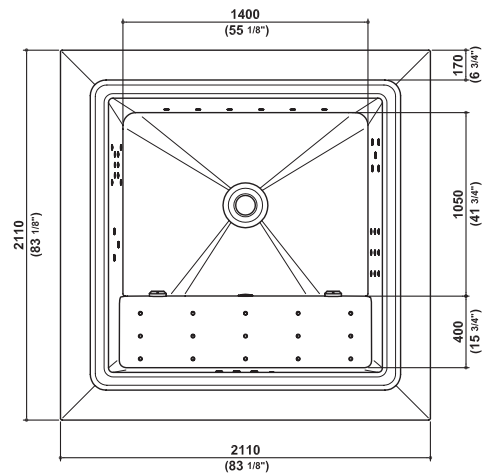
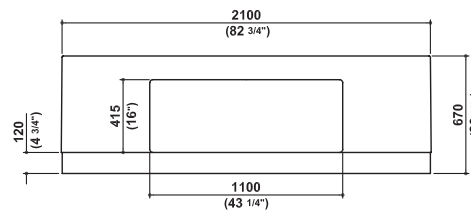
MINIPOOL FREE STANDING



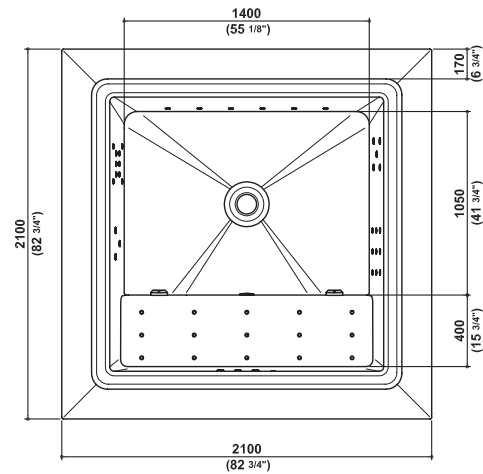
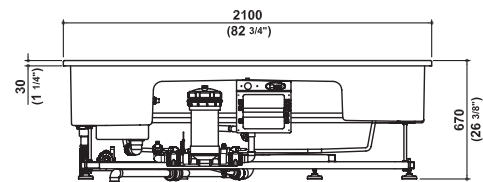
MINIPOOL INCASSO *BUILT-IN*



QUADRAT FULL OPTIONAL *FREE STANDING*

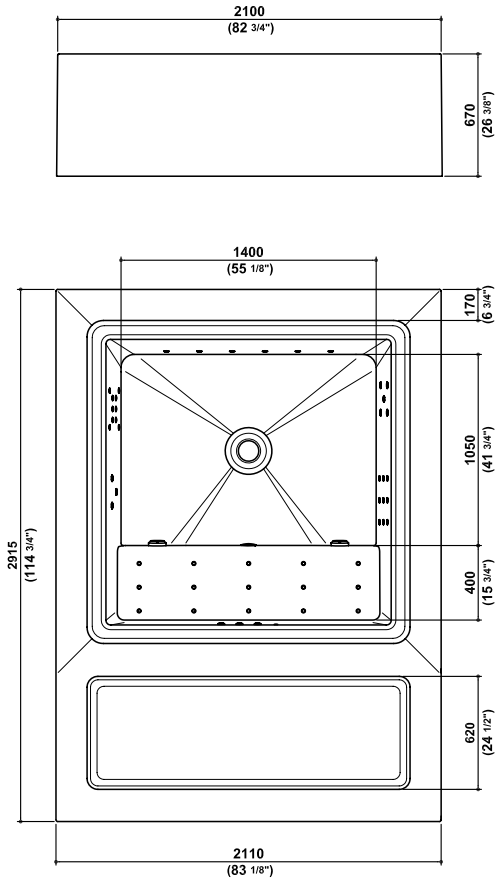


QUADRAT FULL OPTIONAL *INCASSO BUILT-IN*

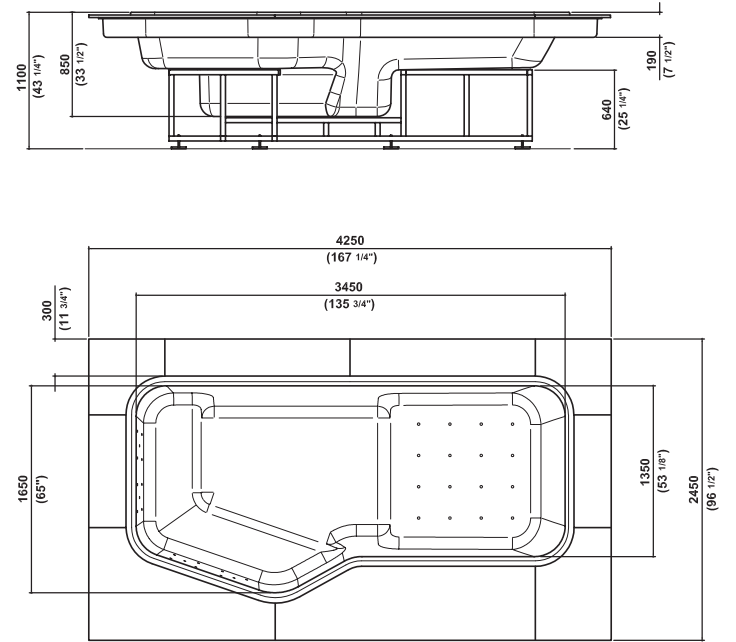


DISEGNI *TECHNICAL DRAWINGS*

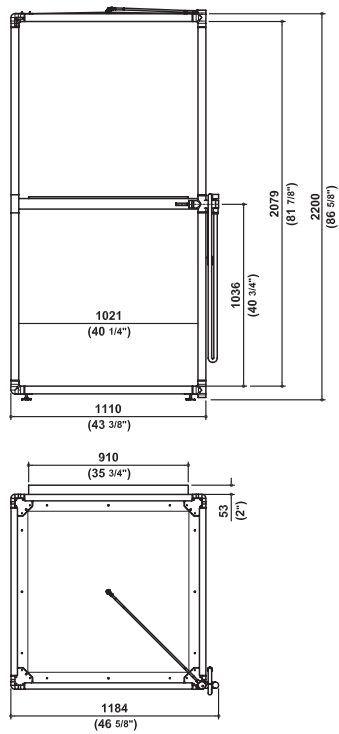
QUADRAT RELAX *FULL OPTIONAL*



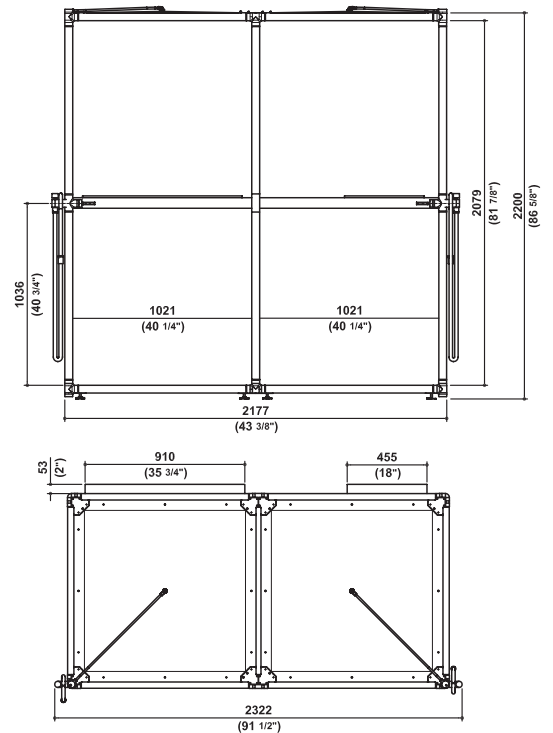
POOL FARAWAY PIASTRE *WITH PLATES*



WAZEBO SINGOLO *SINGLE UNIT*



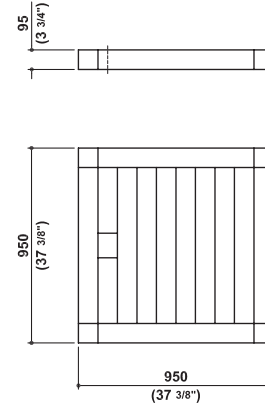
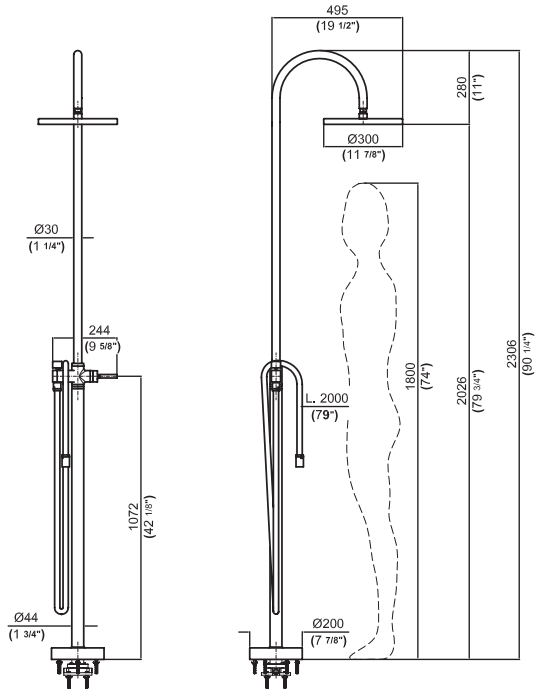
WAZEBO DOPPIO *DOUBLE UNIT*



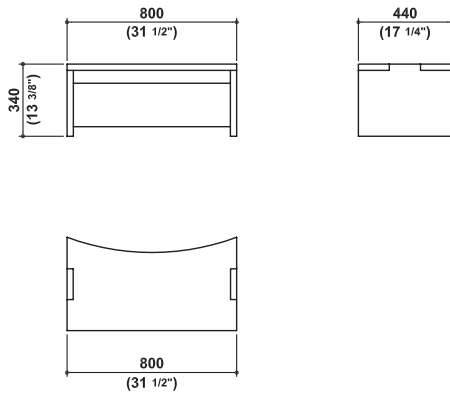
DISEGNI *TECHNICAL DRAWINGS*

COLONNA DOCCIA *SHOWER COLUMN*

PIATTO DOCCIA *SHOWER FOOTBOARD*



GRADINO *STEP*



ZUCCHETTI. CONDIZIONI DI VENDITA

Con il conferimento dell'ordine si intendono integralmente accettate tutte le seguenti condizioni di vendita:

PREZZI

I prezzi dei listini Zucchetti sono espressi in € (Euro), sono soggetti a variazioni e non sono impegnativi. Essi si intendono per merce resa franco stabilimento di produzione, IVA e imballo esclusi. Ogni ordine, comunque conferito, potrà essere ritenuto valido solo se accettato mediante regolare conferma d'ordine. Tutte le offerte dirette ed indirette si intendono senza impegno. Il catalogo-listino prezzi Zucchetti è riservato alle aziende e agli operatori economici.

PAGAMENTI

I termini di pagamento specificati in fattura si intendono tassativi: ogni variazione, che non sia stata preventivamente ed espressamente pattuita, verrà respinta. Il ritardato pagamento delle forniture darà luogo all'addebito degli interessi di mora come stabilito dalla vigente normativa. Al verificarsi di pagamenti non eseguiti nei termini convenuti è facoltà del venditore sospendere le consegne e gli eventuali ordini già accettati. Si precisa che nessun pagamento potrà essere differito in caso di contestazione. Eventuali aggiunte o modifiche effettuate dal cliente su ordini da lui trasmessi saranno prive di validità se non comunicate in forma scritta. Nel caso il compratore non paghi quanto dovuto nei tempi prestabiliti o risulti inadempiente ad ulteriori obblighi presenti nelle condizioni di vendita e/o siglati con ulteriori scritti, il venditore avrà la facoltà di risolvere qualsiasi rapporto di fornitura con effetto immediato, trattenendo a titolo di penale le relative somme già pagate, fatta salva ogni ulteriore richiesta di risarcimento del danno. Il tutto senza alcun onere penale o responsabilità nei confronti del compratore.

DATI IDENTIFICATIVI DEL CLIENTE

Il cliente è responsabile di tutti i dati di identificazione forniti a Zucchetti quali: Ragione Sociale - Sede Legale - Codice Fiscale - Partita IVA e quant' altro specificatamente richiesto in materia dalla legislazione vigente.

TERMINI DI CONSEGNA

I termini di consegna sono approssimativi e non danno diritto al compratore di annullare l'ordine o reclamare danni di qualsiasi entità per ritardi derivanti da accidenti di fabbricazione, da scioperi, da trasporti o da altre cause di forza maggiore o caso fortuito. Zucchetti si riserva la facoltà di evadere un ordine con più consegne a seconda delle effettive disponibilità di prodotto.

IMBALLAGGIO

Gli imballi sono eseguiti da personale specializzato, la Zucchetti declina comunque ogni responsabilità.

TRASPORTO

La merce viaggia a rischio e pericolo del committente e, anche se la spedizione è effettuata in porto franco, l'Azienda declina ogni responsabilità per ritardi, guasti, avarie, rotture, ammacchi che si verificassero durante il trasporto. Spetta al committente presentare eventuali reclami al trasportatore facendosi rilasciare una dichiarazione di immediata constatazione, anche se questi è stato scelto da Zucchetti. Zucchetti si riserva la facoltà di addebitare al Cliente gli oneri aggiuntivi al puro costo di trasporto (es. soste, operazioni di scarico particolari, ecc.), eventualmente corrisposti al vettore. Le spese di trasporto, salvo patto contrario, sono a carico del committente.

RESPONSABILITÀ

Tutti gli articoli Zucchetti sono accuratamente provati e controllati. La responsabilità del venditore sulla qualità dei materiali si limita, previa autorizzazione, ad accettare il reso, in porto franco a Gozzano, imballo gratis, di pezzi riscontrati difettosi per disporre la sostituzione, senza essere tenuto a corrispondere alcun indennizzo. Non è possibile inoltre accettare alcuna responsabilità ove i materiali forniti risultassero manomessi. Si esclude qualsiasi tipo di risarcimento per danni diretti o indiretti causati dalla posa in opera di materiale difettoso. È fatto assoluto divieto agli acquirenti di effettuare qualsiasi lavorazione ulteriore sui prodotti Zucchetti. Zucchetti non riceverà merce in restituzione se non sarà da essa stessa autorizzata.

GARANZIA

La garanzia sui prodotti è di 2 anni dalla data di acquisto comprovata da idoneo documento fiscale (ddt, fattura e/o scontrino fiscale).

La garanzia decade nel caso in cui si verificano le seguenti situazioni:

- Deterioramento della finitura superficiale dovuto all'uso di prodotti per la pulizia non idonei
- Deterioramento dei prodotti imputabile ad una installazione effettuata in modo non corretto
- Utilizzo dei prodotti in modo non corretto
- Riparazioni e manutenzioni effettuate in modo non idoneo e senza preventiva autorizzazione dell'Azienda.

La garanzia non è rinnovabile.

Per le condizioni di garanzie delle minipiscine Minipool, Quadrat e Faraway, si prega di far riferimento al relativo Manuale di Uso e Manutenzione.

DISPOSIZIONI GENERALI

Zucchetti si riserva il diritto, in qualsiasi momento, di modificare le caratteristiche tecniche dei prodotti, nonché modificare o sopprimere modelli. Le illustrazioni e le descrizioni contenute nel presente listino o nei cataloghi rappresentano i singoli articoli e non costituiscono impegno di fedele esecuzione. I dettagli, le misure ed i pesi indicati devono ritenersi indicativi e possono essere modificati senza preavviso.

RECLAMI

I reclami devono essere presentati entro 8 giorni dal ricevimento della merce per il mercato italiano ed entro 2 giorni dal ricevimento della merce per i mercati esteri. Dopo tali termini non potranno più essere accettati.

La contestazione dovrà pervenire al fornitore tramite comunicazione scritta contenente: il dettaglio dei difetti riscontrati, il numero di pezzi difettosi rilevati, le modalità di verifica attuate, i riferimenti della consegna (ddt e dettagli etichette apposte sul cartone) ed ogni elemento utile (fotografie) per consentire al fornitore di rintracciare prodotto e relative registrazioni oggetto della contestazione ed eventualmente attuare le prime azioni correttive immediate. Eventuali richieste di reso o rilavorazioni/selezioni presso il cliente saranno autorizzate solo dopo le opportune valutazioni.

Il nessun caso il cliente può sospendere il pagamento del prodotto oggetto di contestazione. Il cliente non potrà effettuare alcuna lavorazione, riparazione o intervento sul prodotto se non preventivamente concordato.

FORO COMPETENTE

Per qualsiasi controversia è espressamente convenuto che si dovrà adire esclusivamente alle competenti autorità giudiziarie di Borgomanero e Novara.

Per quanto non espressamente convenuto valgono le norme di legge vigenti.

ZUCCHETTI. GENERAL SALE CONDITIONS

By agreement of order we intend that all the following conditions are fully accepted:

PRICES

The prices stated in the Zucchetti price-lists are in € (Euro), they are subject to alteration and not binding. The prices have to be considered Ex-Zucchetti factory in Gozzano, packing excluded. Orders are valid only if accepted through regular order confirmation. All Zucchetti direct and indirect offers are not binding. The Zucchetti price list is for enterprises and transactors only.

PAYMENTS

All payments terms are precisely stated on the invoice: any variation, which has not previously and explicitly stipulated, will be rejected. Delayed payments will cause the debit of the relevant bank interests as agreed in the in force law. Any payment not effected within the agreed terms gives us the right to hold deliveries and any order already confirmed. In case of contestation, no payment can be differed. Any addition or modification effected by the customer on purchasing orders will not be valid unless transmitted in writing. In the event that the buyer does not pay as much as it is due, within the agreed terms, or it is found to be in breach of further obligations under the terms of sale and / or signed with additional writings, the seller is entitled to resolve the business relationship with immediate effect. The seller has the right to hold as a penalty the sums already paid, without prejudice to any further claims for damages. All without any criminal burden or liability towards the buyer.

IDENTIFICATION CUSTOMER DATA

The customer is responsible for all the identification data provided to Zucchetti Company as: firm name – head office – fiscal code – VAT number and any other information specifically requested by the existing law.

DELIVERY TERMS

Delivery terms are approximate. Possible delay due to production accidents, strikes, transport or to any others reason of Force Majeure, do not give the right to recede from the purchase contract or to claim for damages. Zucchetti reserves the right to carry out an order in more than one lot according to availability of products.

PACKING

The packing is made by professional people, Zucchetti anyway declines all responsibilities.

TRANSPORT

The delivery is made at buyer's risk even if the term free destination has been agreed. Zucchetti declines all responsibilities for delays, damages, breakages, shortages during transportation. Any claim has to be presented directly to the carrier, even if this one has been chosen by Zucchetti. Zucchetti reserves the right to charge the customer with extra transportation costs previously paid to the carrier (demurrage, special unloading operations, ecc.). Transport costs, unless otherwise agreed, are borne by the customer.

RESPONSIBILITY

All Zucchetti products are carefully tested and checked. Zucchetti responsibility for the material quality is limited to the acceptance of defective goods return, only after previous agreement. The goods must be returned free to Gozzano, without any charge for packing. It is left to Zucchetti decision whether to replace them (in any case without the bond to pay any allowance).

Zucchetti assumes no responsibilities for wrong handling of the supplied articles. Any claim for direct or indirect damages caused by the setting of defective material is excluded. Any further working on goods of our production is prohibited. We will accept goods return only after our previous authorization.

WARRANTY

Our products are covered by 2 years warranty from purchasing date, validated by a fiscal document (delivery note, invoice, etc....)

The warranty does not apply to the following cases:

- Deterioration of surface finishes due to use of inappropriate cleaning products
- Deterioration caused by improper installation
- Damages caused by improper use of the fittings
- Damages caused by repair and maintenance performed incorrectly and without our previous authorization

The warranty cannot be renewed

For the warranty conditions of the Minipool, Quadrat and Faraway pools, please refer to the dedicated Use and Maintenance Manual.

GENERAL TERMS

Zucchetti reserves the right at any time to modify the technical characteristics of the products, as well as to modify or suppress the models. The images and descriptions contained in this price list or in the catalogs represent individual articles and do not constitute a commitment to faithful execution. The details, measurements and weights indicated must be considered as indicative and may be modified without notice.

CLAIMS

Complaints will be accepted only within 8 days from receipt of goods for the Italian market and within 2 days from receipt of goods for foreign markets. No claim will be accepted after these deadlines.

The claim must be sent to the supplier by written notice, detailing the defects found, the number of defective pieces detected, the verification methods implemented, the delivery references (ddt and label details attached to the box) and any useful elements (photographs) to allow the vendor to track down the product, the related records of the claim and possibly implement the first immediate corrective actions.

Any request for return or rework / selection at the customer place will be authorized only after appropriate evaluations.

Under no circumstances the customer can suspend the payment of the product object of the claim. The customer cannot perform any work, repair or intervention on the product unless previously agreed upon.

COMPETENT COURT

In case of contestation, competent courts will be Borgomanero and Novara.

For anything not explicitly stated, laws in force will be applied.

Contatti

Zucchetti Rubinetteria S.p.A.
Via Molini di Resiga, 29
28024 Gozzano (NO) - Italy
Tel. +39.0322.954700
Fax +39.0322.954823
www.zucchettikos.it

Le linee dirette con Zucchetti: Direct lines with Zucchetti

marketing@zucchettidesign.it

per richiedere il punto vendita più vicino, per ogni richiesta di documentazione e di informazioni commerciali
to enquire about the selling point closest to you or to gather business information or documentation

support@zucchettidesign.it

per la risoluzione di ogni problema tecnico e per ricevere un primo servizio di Assistenza Tecnica
to solve any kind of technical problem and get a first technical assistance

contractdivision@zucchettidesign.it

per tutte le richieste legate al mondo Contract
for all the requests concernig the Contract

Il presente catalogo annulla e sostituisce tutti i precedenti. Le immagini ed i dati contenuti nel presente catalogo sono da ritenersi indicativi e possono subire variazioni anche senza alcun preavviso.

This catalogue cancels and replaces all previous editions. Images and data contained in this catalogue are to be considered indicative and may be changed also without any notice.